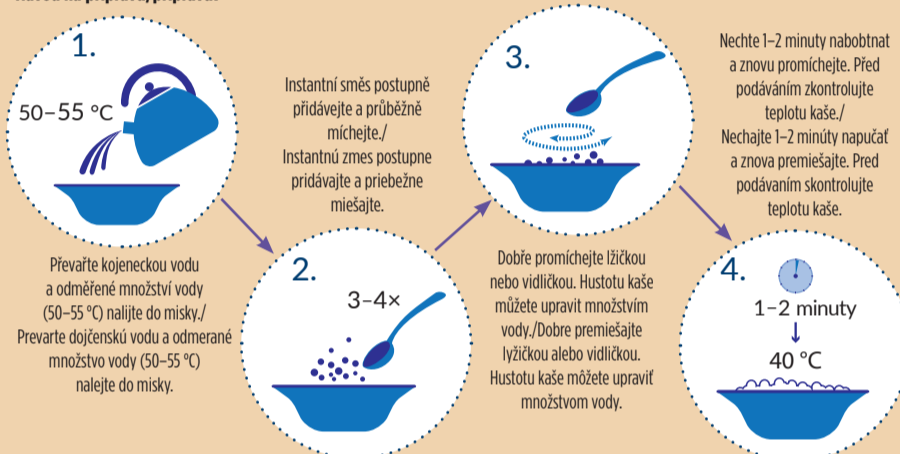


**KOZÍ KAŠE**  
VYVINUTO A VYROBENO V ČR

**Krupicová bez přidaných cukrů, bez ochucení**  
Obilno-mléčná kaše s plnotučným kozím mlékem v prášku.  
**Bez přídavku cukru.** Obsahuje přirozené se vyskytující cukry.  
Obilno-mléčný příkrm pro výživu kojenců a malých dětí od ukončeného 6. měsíce věku – jako součást vyvážené smíšené stravy, která netvoří jediný zdroj výživy kojenců a malých dětí. **Vhodné při zavádění lepku do stravy.** Kaši podávejte kojenci, pokud mateřské mléko či náhradní mléčná výživa již nestačí pokrýt energetické nároky rostoucího dítěte.

**Návod na přípravu/přípravu:**



Věk dítěte/ Věk dieťaťa	Převarená voda/ Prevarená voda	Kaše/ Kaša
6. měsíc/mesiac	160-170 ml	20 g (3-4 polévkové lžíce/polievkové lyžice)

**Důležitá upozornění:**

Pro zdraví vašeho miminka je důležité, abyste přesně dodržovali návod k přípravě a dávkování. Tato výživa nenahrazuje mateřské mléko. Kaši podávejte lžičkou a připravujte ji vždy čerstvou pro každé krmení. Neohřívajte kaši v mikrovlnné troubě. Kojenecké kozí mléko obsažené v Kozí kaši může na počátku zavádění vést k řídkší stolici, což je přirozený jev, který může trvat 2-3 dny.

**Uchovávání:** Otevřený sáček po každém použití vždy dobře uzavřete, uchovávejte jej v suchu a chladu (ne v chladničce). Po otevření spotřebujte během 2 týdnů.

**Skladování:** Skladujte při teplotě do 25 °C a rel. vlhkosti do 60 %. Baleno v ochranné atmosféře.



Naskenuj mě

Minimální trvanlivost do:  
Minimálna trvanlivosť do:

**Výrobce/Výrobca:**

GÓLDIM spol. s r.o., Michelská 18/12a, 140 00 Praha 4, Česká republika  
[www.goldim.cz](http://www.goldim.cz)

**KOZIE KAŠE**  
VYVINUTÉ A VYROBENÉ V ČR

**Krupicová bez přidaných cukrů, bez ochucení**  
Obilno-mléčná kaša s plnotučným kozím mliekom v prášku.  
**Bez prídavku cukru.** Obsahuje prírodné cukry.  
Obilno-mléčný príkrm pre výživu dojčiat a malých detí od ukončeného 6. mesiaca veku – ako súčasť vyváženej zmiešanej stravy, ktorá netvorí jediný zdroj výživy dojčiat a malých detí. **Vhodné pri zavádzaní lepku do stravy.** Kašu podávajte dojčiatu, ak materské mlieko či náhradná mliečna výživa už nestačí pokrýť energetické nároky rastúceho dieťaťa.

Výživové údaje	na 100 g prášku	na porci/porciu kaše	%*
Energetická hodnota/Energia	1572kJ/373 kcal	314 kJ/75 kcal	
Tuky	8,5 g	1,7 g	
z toho nasycené/nasytené mastné kyseliny	4,2 g	0,8 g	
Sacharidy	59 g	12 g	
z toho cukry**	7,0 g	1,4 g	
laktóza	6,3 g	1,3 g	
Vláknina	2,0 g	0,4 g	
Bílkoviny/Bielkoviny	14 g	4,2 g	
Sůl/Sol***	0,3 g	0,06 g	
<b>Vitamíny</b>			
Thiamin/Tiamin (B1)	0,5 mg	0,1 mg	20
Cholekalciferol (D3)	6,0 µg	1,2 µg	12
<b>Minerální/Minerálne látky</b>			
Vápník/Vápnik	355 mg	71 mg	18
Sodík	100 mg	20 mg	

\* referenční hodnota příjmu/referenčná hodnota príjmu  
\*\* bez přidaných cukrů – pouze přirozené se vyskytující cukry/  
\*\*\* není přidána – vypočtem ze sodíku/Nie je pridaná – vypočtem zo sodíka

1 porce = 20 g + 160 ml kojenecké vody. Balení obsahuje 10 porcí.  
1 porcia = 20 g + 160 ml dojčenskej vody. Balenie obsahuje 10 porcií.

**Složení/Zloženie:** instantní pšeničná mouka/instantná pšeničná múka 78 %, plnotučné kozí mléko/kozíe mlieko (17 %), rostlinné/rastlinné oleje (slunečnicový, řepkový/repkový), minerální/minerálna látka: mléčnan/mliečan vápenatý, vitamín B1: thiamin/thiamin-mononitrat, β-karoten/karotén; provitamin A, vitamín D3: cholekalciferol.

**Důležitá upozornění:**

Pre zdravie vášho bábätka je dôležité, aby ste presne dodržiavali návod na prípravu a dávkovanie. Táto výživa nenahradza materské mlieko. Kašu podávajte lyžičkou a pripravujte ju vždy čerstvú pre každé kŕmenie. Kašu nezohrievajte v mikrovlnnej rúre. Dojčenské kozie mlieko obsiahnuté v Kozjej kaši môže na začiatku zavádzania viesť k redšej stolici, čo je prirodzený jav, ktorý môže trvať 2-3 dni.

**Uchovávání:** Otvorený sáčok po každom použití vždy dobre uzavrite, uchováajte ho v suchu a chlade (nie v chladničke). Po otvorení spotrebujte počas 2 týždňov.

**Skladování:** Skladujte při teplotě do 25 °C a rel. vlhkosti do 60 %. Baleno v ochranné atmosféře.



**KRUPICOVÁ SYTÍČÍ**  
**BEZ OCHUCENÍ**

Obilno-mléčná kaše s kozím plnotučným mlékem

**6+** od ukončeného 6. měsíce



**Kozí kaše podporují přirozený vývoj**

- ✓ Bez přidaných cukrů - obsahují přirozené se vyskytující cukry
- ✓ Bílkoviny a vápník jsou potřebné pro normální růst a vývin kostí u dětí
- ✓ Obsahují plnotučné kozí mléko s přirozeným obsahem galaktooligosacharidů a nukleotidů

VYZKOUŠEJTE VŠECHNY KOZÍ KAŠE



**Kozie kaše podporujú prirodzený vývoj**

- ✓ Bez prídavných cukrov - obsahujú prirodzene sa vyskytujúce cukry
- ✓ Bielkoviny a vápník sú potrebné pre normálny rast a vývoj kostí u detí
- ✓ Obsahujú plnotučné kozie mlieko s prirodzeným obsahom galaktooligosacharidov a nukleotidov

VYSKÚŠAJTE VŠETKY KOZIE KAŠE



CZ 31850276 ES

